

## **ENTITATS QUE FORMEN PART DE LA TAULA DE MALALTIES NEUROLÒGIQUES, CÀNCER I CRONICITAT**

**Associació Parkinson Sant Cugat**  
aparkinsonsc@gmail.com  
parkinsonsantcugat.cat

**Associació Familiars Alzheimer Vallès Occidental**  
info@afavalles.com  
afavalles.com

**Fundació AVAN**  
santcugat@avan.cat  
avan.cat

**Associació Catalana d'Afectats de Fibromialgia  
Delegació de Sant Cugat**  
david@fibromialgia.cat  
fibromialgia.cat

**Fundació Lliga Catalana d'Ajuda Oncologica  
Oncolliga Sant Cugat**  
santcugat@oncolliga.cat  
oncolliga.cat

**Centre Terapèutic de Malalties Neurològiques  
de la Creu Roja**  
centreterapeuti.scugatrubi@creuroja.org  
creuroja.org

**Fundació Salut Plus**  
fundaciosalutplus@fundaciosalutplus.cat  
fundaciosalutplus.cat

**Associació Dret a Morir Dignament Catalunya.  
DMD Sant Cugat**  
santcugat@dmd.cat  
dmd.cat

**Associació Espanyola Contra el Càncer**  
santcugat@aecc.es  
aecc.es/cat

### **Us podeu inscriure a:**

Casa Mònaco, treballadora social de referència,  
entitat de referència o al web de la taula  
[www.neurologiques.santcugat.cat](http://www.neurologiques.santcugat.cat)



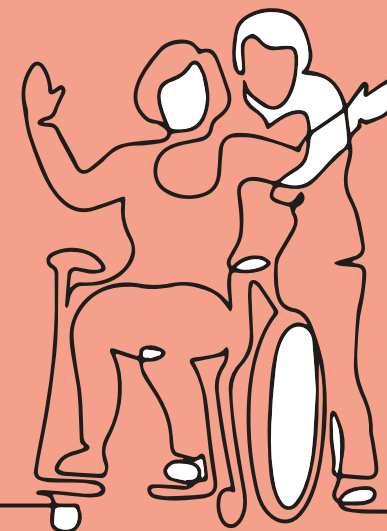
**Obra Social "la Caixa"**



**AJUNTAMENT DE  
SantCugat**

# **CURS DE FORMACIÓ PER A PERSONES CUIDADORES NO PROFESSIONALS** de persones amb malalties neurològiques, cròniques i càncer

**12a Edició**



## COORDINA

TAULA DE MALALTIES NEURÒLOGIQUES, CÀNCER I CRONICITAT SANT CUGAT DEL VALLÈS

## DATA

Tots els dimecres des del 2 de febrer fins 25 de maig 2022 a excepció del 30 de març, per setmana santa.

## HORA

De 18 a 20 h

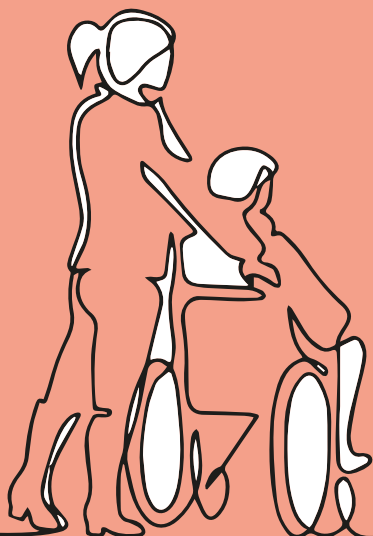
## LLOC

Casa de Cultura. Sant Cugat del Vallès

## FORMAT

Presencial

El programa queda subjecte a les possibles restriccions que pugui causar la COVID-19. Per notificar qualsevol incidència us podeu posar en contacte amb Vera Noguera, psicologa@afavalles.com, 620.036.212



## PROGRAMA

- 2 febrer Presentació del curs. Relació de cura: cuidar, cuidar-se i ser cuidat
- 9 febrer Ajudes tècniques a l'habitatge
- 16 febrer Recursos i prestacions socials i sanitàries
- 23 febrer Mobilitzacions i transferències
- 2 març Higiene personal. Primers auxilis, situacions d'emergència i recomanacions per a la prevenció de la COVID-19
- 9 març Alimentació i nutrició. Medicació
- 16 març Legislació. Document últimes voluntats (DVA)
- 23 març Orientació al Bon tracte
- 30 març El Parkinson. El càncer
- 6 abril La fibromiàlgia. Ictus. Traumatisme cranioencefàlic. Esclerosi múltiple

### Setmana santa

- 20 abril Malaltia d'Alzheimer i altres demències
- 27 abril Trastorns de conducta associats a les malalties neurològiques
- 4 maig La pèrdua de les persones estimades: la mort i el dol. Acomiadar-nos bé
- 11 maig Emocions i canvis davant la cronicitat de les malalties Presentació entitats. Avaluació i cloenda

### Escola de cuidadors – Obra Social la Caixa

- 18 maig loga
- 30 juny Arteràpia

## INSCRIPCIÓ CURS DE FORMACIÓ PER A PERSONES CUIDADORES NO PROFESSIONALS MARÇ-JUNY 2022

Data de la inscripció

Lloc/entitat on realitza la inscripció

Treballadora social de referència (en el cas que la inscripció es faci a Serveis Socials)

Té els mitjans per seguir el curs de forma virtual?

### DADES DE LA PERSONA QUE S'INSCRIU AL CURS

Nom i cognoms

Adreça

Telèfon

Adreça de correu electrònic

Té cura d'alguna persona actualment:

Sí  No

Quin vincle té amb aquesta persona?

Edat de la persona de qui té cura

Quant de temps fa que realitza tasques de cuidador/a?

.....anys/ mesos

Té formació específica en el tema de la cura?

Sí  No

Quina formació?

Signatura

En el cas que el nombre de persones inscrites sigui major que el nombre de places es tindran en compte els següents criteris: que la persona estigui realitzant tasques de cuidador/a en l'actualitat i que no tingui formació específica en la tasca de cuidar

Les persones a les quals no se'ls hi pugui assignar plaça quedaran en llista d'espera per si hi ha alguna baixa abans d'iniciar l'acció formativa. En el cas que finalment no puguin inscriure's al curs, tindran plaça a la següent edició de la formació.

En cas que la situació del COVID-19 no permeti fer el curs de forma presencial, es farà virtualment. D'acord amb el que disposa la Llei Orgànica de Protecció de Dades de Caràcter Personal (LOPD), us informem que les vostres dades personals han estat incorporades al fitxer creat per l'Ajuntament amb la finalitat de gestionar la vostra inscripció. Per exercir els drets d'accés, rectificació, cancel·lació i oposició previstos a la Llei us podeu adreçar a lopdi@santcugat.cat